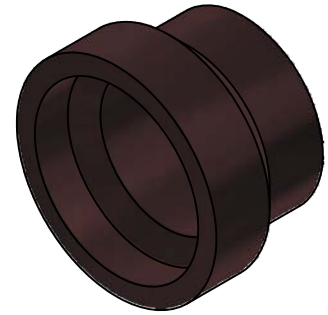


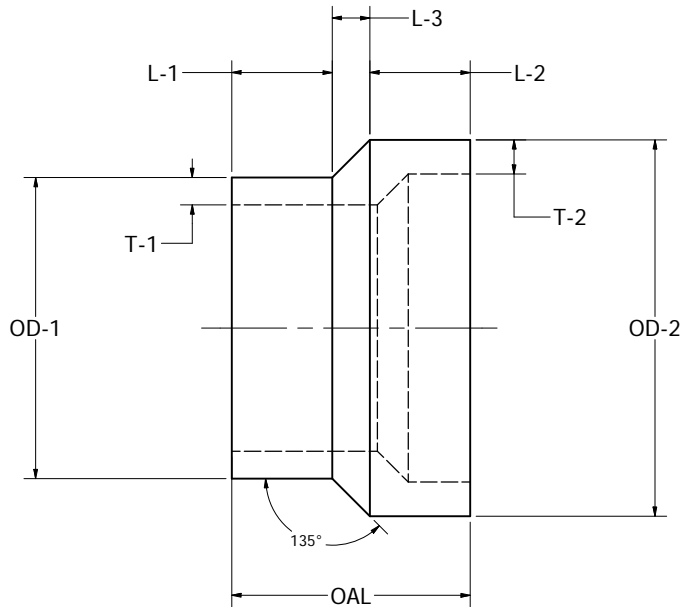
Material: PE 4710

REVISION HISTORY		
REV	DESCRIPTION	DATE
1	VALID - ORIGINAL DWG	06/08/11
2	ADD NSF NOTE	10/28/11

Size	Wall Thickness									
	SDRs									
	9		11		13.5		15.5		17	
	T-1	T-2	T-1	T-2	T-1	T-2	T-1	T-2	T-1	T-2
20" x 18"	2.000	2.222	1.636	1.818	1.333	1.481	1.161	1.290	1.059	1.176
22" x 18"	2.000	2.444	1.636	2.000	1.333	1.630	1.161	1.419	1.059	1.294
22" x 20"	2.222	2.444	1.818	2.000	1.481	1.630	1.290	1.419	1.176	1.294
24" x 18"	2.000	2.667	1.636	2.182	1.333	1.778	1.161	1.548	1.059	1.412
24" x 20"	2.222	2.667	1.818	2.182	1.481	1.778	1.290	1.548	1.176	1.412
24" x 22"	2.444	2.667	2.000	2.182	1.630	1.778	1.419	1.548	1.294	1.412
26" x 20"	2.222	2.889	1.818	2.364	1.481	1.926	1.290	1.677	1.176	1.529
26" x 22"	2.444	2.889	2.000	2.364	1.630	1.926	1.419	1.677	1.294	1.529
26" x 24"	2.667	2.889	2.182	2.364	1.778	1.926	1.548	1.677	1.412	1.529
28" x 22"	2.444	3.111	2.000	2.545	1.630	2.074	1.419	1.806	1.294	1.647
28" x 24"	2.667	3.111	2.182	2.545	1.778	2.074	1.548	1.806	1.412	1.647
28" x 26"	2.889	3.111	2.364	2.545	1.926	2.074	1.677	1.806	1.529	1.647
30" x 24"	2.667	3.333	2.182	2.727	1.778	2.222	1.548	1.935	1.412	1.765
30" x 26"	2.889	3.333	2.364	2.727	1.926	2.222	1.677	1.935	1.529	1.765
30" x 28"	3.111	3.333	2.545	2.727	2.074	2.222	1.806	1.935	1.647	1.765



Size	Dimensions					
	OD-1	OD-2	L-1	L-2	L-3	OAL
20" x 18"	18.000	20.000	8.000	8.000	1.000	17.000
22" x 18"	18.000	22.000	8.000	8.000	2.000	18.000
22" x 20"	20.000	22.000	8.000	8.000	1.000	17.000
24" x 18"	18.000	24.000	8.000	8.000	3.000	19.000
24" x 20"	20.000	24.000	8.000	8.000	2.000	18.000
24" x 22"	22.000	24.000	8.000	8.000	1.000	17.000
26" x 20"	20.000	26.000	8.000	8.000	3.000	19.000
26" x 22"	22.000	26.000	8.000	8.000	2.000	18.000
26" x 24"	24.000	26.000	8.000	8.000	1.000	17.000
28" x 22"	22.000	28.000	8.000	8.000	3.000	19.000
28" x 24"	24.000	28.000	8.000	8.000	2.000	18.000
28" x 26"	26.000	28.000	8.000	8.000	1.000	17.000
30" x 24"	24.000	30.000	8.000	8.000	3.000	19.000
30" x 26"	26.000	30.000	8.000	8.000	2.000	18.000
30" x 28"	28.000	30.000	8.000	8.000	1.000	17.000



Ongoing engineering design efforts may affect the technical information listed in our publications.

Notes

Meets requirements of AWWA C906
Certified to NSF/ANSI 61

DRAWN	Matt Graff	6/8/2011
ENG	Ellis Clark	6/8/2011
QA	Adil Nasir	6/8/2011
VPOP	Duncan Schlicht	6/9/2011

IP IMPROVED
PIPING PRODUCTS, INC.

TITLE: IPS Concentric Reducer Submittal

UNLESS OTHERWISE NOTED, ALL DIMENSIONS IN INCHES

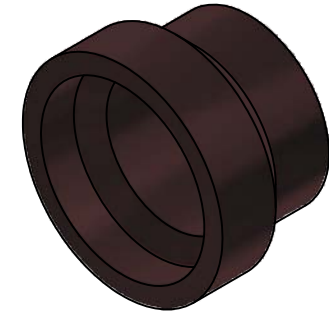
SIZE: C PART NO: IPS Submittal CR SALES NO:

SCALE: REV 2 SHEET 1 OF 2

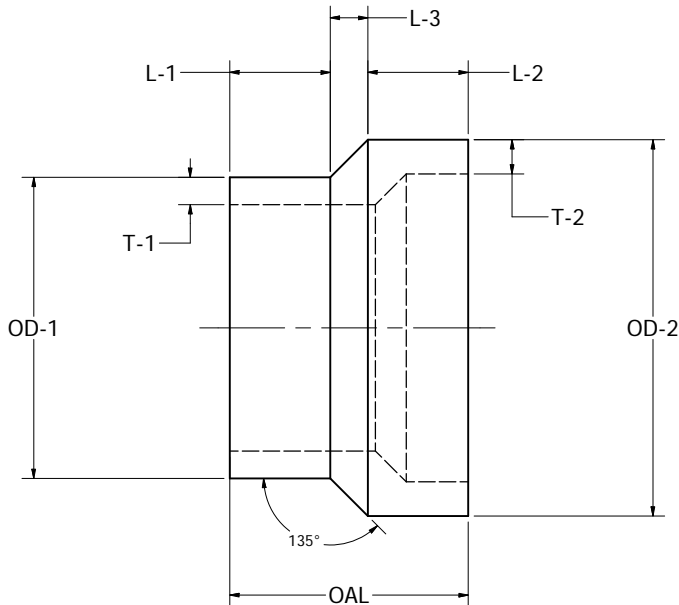
Material: PE 4710

REVISION HISTORY		
REV	DESCRIPTION	DATE
1	VALID - ORIGINAL DWG	06/08/11
2	ADD NSF NOTE	10/28/11

Size	Wall Thickness									
	SDRs									
	9		11		13.5		15.5		17	
	T-1	T-2	T-1	T-2	T-1	T-2	T-1	T-2	T-1	T-2
32" x 26"	2.889	3.556	2.364	2.909	1.926	2.370	1.677	2.065	1.529	1.882
32" x 28"	3.111	3.556	2.545	2.909	2.074	2.370	1.806	2.065	1.647	1.882
32" x 30"	3.333	3.556	2.727	2.909	2.222	2.370	1.935	2.065	1.765	1.882
34" x 28"	3.111	3.778	2.545	3.091	2.074	2.519	1.806	2.194	1.647	2.000
34" x 30"	3.333	3.778	2.727	3.091	2.222	2.519	1.935	2.194	1.765	2.000
34" x 32"	3.556	3.778	2.909	3.091	2.370	2.519	2.065	2.194	1.882	2.000
36" x 30"	3.333	4.000	2.727	3.273	2.222	2.667	1.935	2.323	1.765	2.118
36" x 32"	3.556	4.000	2.909	3.273	2.370	2.667	2.065	2.323	1.882	2.118
36" x 34"	3.778	4.000	3.091	3.273	2.519	2.667	2.194	2.323	2.000	2.118
42" x 36"	4.000	4.667	3.273	3.818	2.667	3.111	2.323	2.710	2.118	2.471
42" x 38"	4.222	4.667	3.455	3.818	2.815	3.111	2.452	2.710	2.235	2.471
42" x 40"	4.444	4.667	3.636	3.818	2.963	3.111	2.581	2.710	2.353	2.471
48" x 42"	4.667	5.333	3.818	4.364	3.111	3.556	2.710	3.097	2.471	2.824
48" x 44"	4.889	5.333	4.000	4.364	3.259	3.556	2.839	3.097	2.588	2.824
48" x 46"	5.111	5.333	4.182	4.364	3.407	3.556	2.968	3.097	2.706	2.824
54" x 48"	5.333	6.000	4.364	4.909	3.556	4.000	3.097	3.484	2.824	3.176
63" x 54"	6.000	7.000	4.909	5.727	4.000	4.667	3.484	4.065	3.176	3.706



Size	Dimensions					
	OD-1	OD-2	L-1	L-2	L-3	OAL
32" x 26"	26.000	32.000	8.000	8.000	3.000	19.000
32" x 28"	28.000	32.000	8.000	8.000	2.000	18.000
32" x 30"	30.000	32.000	8.000	8.000	1.000	17.000
34" x 28"	28.000	34.000	8.000	8.000	3.000	19.000
34" x 30"	30.000	34.000	8.000	8.000	2.000	18.000
34" x 32"	32.000	34.000	8.000	8.000	1.000	17.000
36" x 30"	30.000	36.000	8.000	8.000	3.000	19.000
36" x 32"	32.000	36.000	8.000	8.000	2.000	18.000
36" x 34"	34.000	36.000	8.000	8.000	1.000	17.000
42" x 36"	36.000	42.000	10.000	10.000	3.000	23.000
42" x 38"	38.000	42.000	10.000	10.000	2.000	22.000
42" x 40"	40.000	42.000	10.000	10.000	1.000	21.000
48" x 42"	42.000	48.000	16.500	16.500	3.000	36.000
48" x 44"	44.000	48.000	16.500	16.500	2.000	35.000
48" x 46"	46.000	48.000	16.500	16.500	1.000	34.000
54" x 48"	48.000	54.000	16.500	16.500	3.000	36.000
63" x 54"	54.000	63.000	16.500	16.500	4.500	37.500



Ongoing engineering design efforts may affect the technical information listed in our publications.

Page 2 of 2

Notes

Meets requirements of AWWA C906
Certified to NSF/ANSI 61

DRAWN	Matt Graff	6/8/2011	
ENG	Ellis Clark	6/8/2011	
QA	Adil Nasir	6/8/2011	
VPOP	Duncan Schlicht	6/9/2011	
TITLE	IPS Concentric Reducer Submittal		

UNLESS OTHERWISE NOTED, ALL DIMENSIONS IN INCHES	SIZE PART NO	SALES NO
	C IPS Submittal CR	
SCALE	REV 2	SHEET 2 OF 2